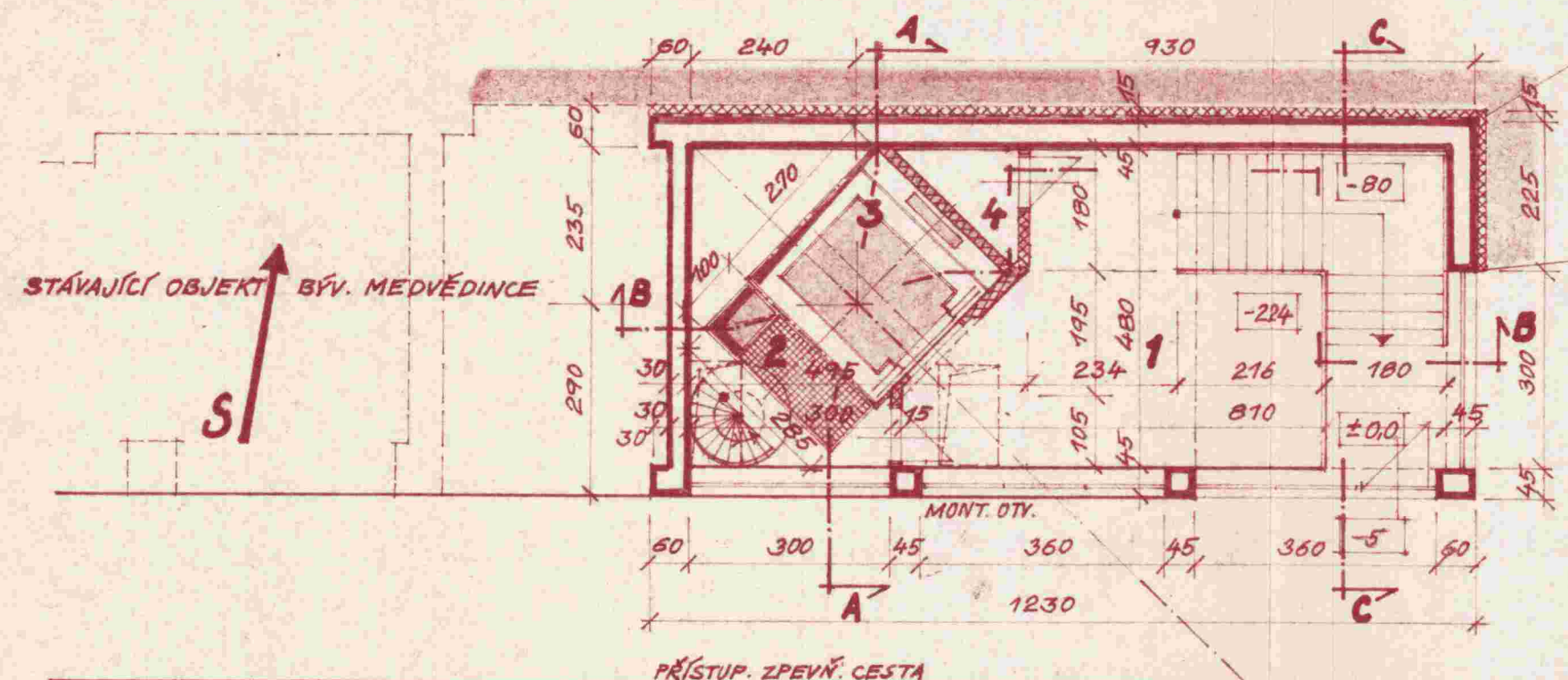
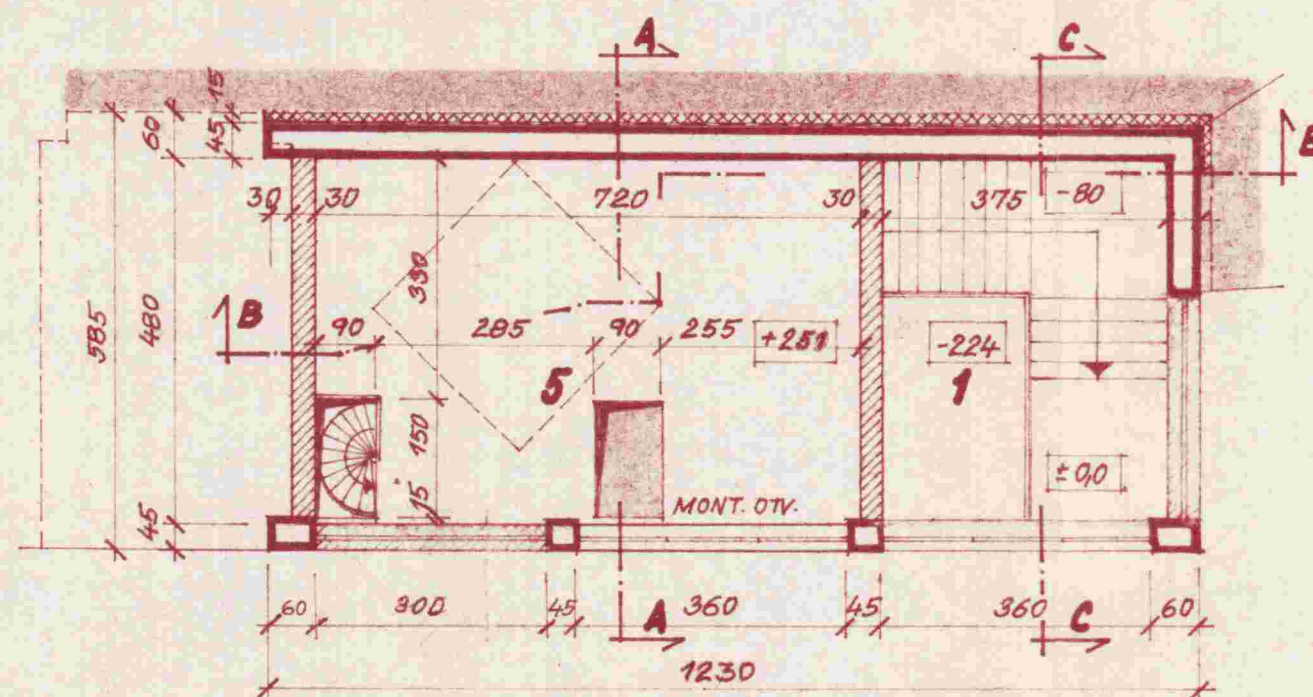


1:100 PŮDORYS PŘÍZEMÍ



1:100 PŮD. ŘEZ STROJOVNOU RV



POL.	MÍSTNOST	M <sup>2</sup>	ÚPRAVY POUŽITO			POZNÁMKA
			STĚN	PODLAH	STROPO	
1	VESTIBUL, SCH.	46,10	HL. ŠTUK. OMÍTKA	KONGLOMER. MRAMOR. DLAŽBA	PODHL. ED - PAL. MOŘ. BOROVICE	DTTO PROSTOR SCHODIŠTĚ
2	PR. TECHNOL.	9,20	VÁP. PAČOK. NÁT.	CEM. POTĚR	VÁP. PAČOK. NÁT.	
3	VÝTAH ŠACHTA	7,70	DTTO	DTTO	DTTO	
4	KOMORA	3,20	DTTO	KONGLOM. MRAM. DLAŽBA	DTTO	
5	STROJOVNÁ RV	35,6	DTTO	CEM. POTĚR	DTTO	

±0,0 = 214,90 mm n.m.

<b>inteprojekt</b> PRAHA 1, ZATECKÁ UL. Č. 2		PARDUBICE 5		
NAVRHL	VYPRACOVAL	KONTROLOVAL	ZP	HIP
ING. ARCH. ST. NOVÁK	ING. ARCH. BÍČAN	ING. ARCH. BÍČAN	J. HOLUB	ING. ŠVEHLA
INVESTOR	DPMD	DATUM	BŘEZEN 79	
MÍSTO STAVBY	DECÍN	POČET A 4	3	
ONV	DECÍN	KRAJ SEVEROČESKÝ	STUPĚN	JP
STAVBA	304 - VÝSTUPNÍ STANICE RV		MÉRITKO	1:100
OBJEKT - P. S.			ZAK. Č.	48-22-2-0
OBSAH	PŮDORYSY 1:100		ARCH. Č.	P-1463 301